

IMG60A-.....-K2-V3



Beschreibung

Der **IMG60A** ist ein robuster Drehimpulsgeber mit Synchroflansch. Er ist aus einem gegen Korrosion beständigeren Aluminium gefertigt und entspricht der Schutzart bis IP 67. Sein Gehäusedurchmesser von 60 mm sowie seine 10 mm starke und auf 6 mm abgesetzte Achse ermöglichen höchste Strapazierfähigkeit. Die neuentwickelte Optoelektronik gewährleistet ebenso eine hohe technische Zuverlässigkeit. Die Codescheibe wird differentiell abgetastet und eine integrierte Sendestromregelung für die IR-LED sorgt stets für gleichbleibende Lichtverhältnisse. Weiterhin verfügt das Gerät über einen Fehlermeldeausgang mit optischer Anzeige. Neben verschiedenen Impulszahlen und Impulsfolgen (bis zu acht in einem Gerät sind realisierbar) sowie Betriebsspannungen (auch 10 Volt Versorgungsspannung bei TTL-Kompatibilität), wird der **IMG60A** als Standard mit einem 2m langen Kabel geliefert. Für seine Befestigung sind sowohl an der Frontseite drei M4-Gewindebohrungen, als auch eine Nut für die Befestigung mit drei Spannpratzen von der Montageseite her, vorgesehen.


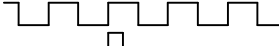
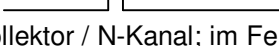


Technische Daten

mechanische Kennwerte:

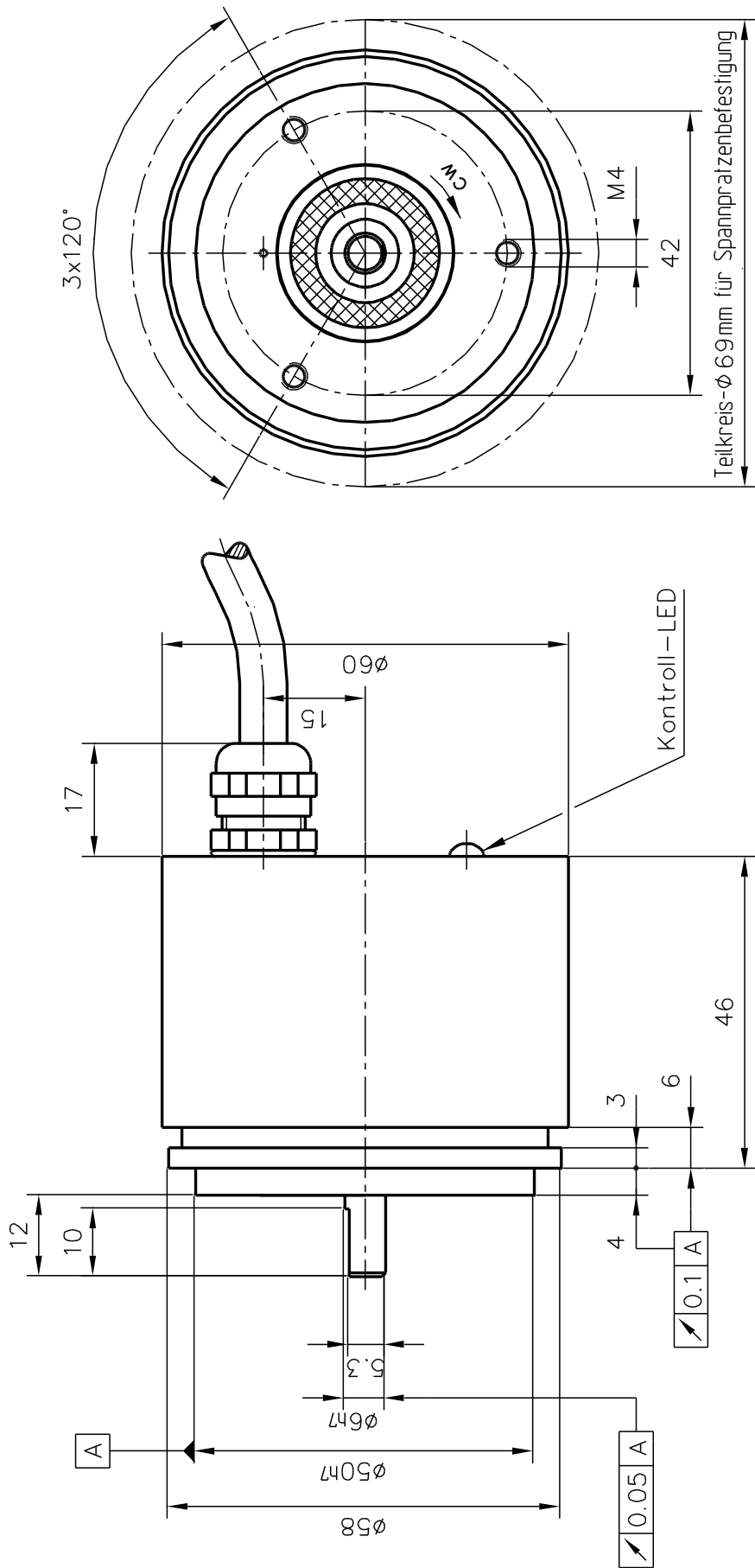
Lagerflansch mit Gehäuse:	Aluminium massiv (korrosionsbeständigeres Aluminium AlMg1SiCu)
Achse:	Edelstahl (rostfrei)
Flanschdurchmesser:	58 mm
Gehäusedurchmesser:	60 mm
Achsdurchmesser:	10 mm oder 6 mm
Betriebstemperatur:	0 ÷ +80 °C (-30 ÷ +110 °C auf Anfrage)
Klimaklasse (IEC 721-3-3):	3K3 Typ B
Relative Feuchte:	≤ 75 % im Jahresmittel, max. ≤ 85 %
Schutzart (EN 60529):	IP64
Drehzahl:	max. 10000 min ⁻¹
Achsbelastung:	max. 40 N axial max. 60 N radial
Anlaufdrehmoment:	0.6 Ncm (bei 25 °C)
Vibration (IEC 68-2-6):	≤ 100 m/s ² ≈ 10 g (bei 10-2000 Hz)
Schock (IEC 68-2-27):	≤ 100 m/s ² ≈ 10 g (während 6 ms)
Masse:	320 g


elektrische Kennwerte:

Betriebsspannung:	5 Volt DC ±10 % »IT«	10 ÷ 24 Volt DC ±10 % »TI«
Restwelligkeit:	50 mVss	100 mVss
Stromaufnahme:	≤ 50 mA (unbelastet)	≤ 50 mA (unbelastet)
Ausgangsschaltung:	TTL; RS422 kompatibel	HTL
Ausgangsbelastung:	80 mA	80 mA
Ausgangssignale:	Kanal A:  Kanal B:  Kanal N: 	Impulsdauer T = Schwingungsdauer T = 2π = 360°. 90° Phasenversatz von Kanal B zu Kanal A. Impuls-Pausen-Verhältnis 1:1. Impulstoleranz ±20°.
(Ansicht auf die Achse und Drehung cw)		
Ausgang Fehlermeldung:	Offen-Kollektor / N-Kanal; im Fehlerfall leitend; Kontroll-LED leuchtet	
Impulszahl pro Umdrehung:	max. 10000	
Abtastfrequenz:	max. 200 kHz	
Anschluß:	axialer Kabelabgang	

Funktion	Stift	Farbe	Polbild
+U _B	L	braun	
0 Volt	M	weiß	
Kanal A	A	grün	
Kanal A inv.	B	gelb	
Kanal B	C	grau	
Kanal B inv.	D	rosa	
Kanal N	E	Blau	
Kanal N inv.	F	Rot	
Fehlerkanal	G	schwarz	Ansicht auf die Stiftseite

Weitergabe sowie Vervielfältigung dieser Unterlage, Verwertung und Mitteilung ihres Inhalts nicht gestattet, soweit nicht ausdrücklich zugestanden. Zuwiderhandlungen verpflichten zu Schadenersatz. Alle Rechte für den Fall der Patenterteilung oder Gebrauchsmuster-Eintragung vorbehalten.



				Datum	Name	img60A-____-ABN-__-K2-V3
			Bearb.	11.05.03	B. Kruse	
			Gepr.			
			Norm.			
				 Drehimpulsgeber GmbH 50259 Pulheim		Blatt Blätter
Zust.	Änderung	Datum	Nam.	Ursprung	Ersatz für:	Ersetzt durch: