

IMG60A-.....-K2-V3

Beschreibung

Der **IMG60A** ist ein robuster Drehimpulsgeber mit Synchroflansch für den industriellen Einsatz. Er ist aus einem gegen Korrosion beständigeren Aluminium gefertigt und entspricht der Schutzart bis IP 67. Sein Gehäusedurchmesser von 60 mm sowie seine 10 mm starke und auf 6 mm abgesetzte Achse ermöglichen höchste Strapazierfähigkeit. Die neuentwickelte Optoelektronik gewährleistet ebenso eine hohe technische Zuverlässigkeit. Die Codescheibe wird differentiell abgetastet und eine integrierte Sendestromregelung für die IR-LED sorgt stets für gleichbleibende Lichtverhältnisse. Weiterhin verfügt das Gerät über einen Fehlermeldeausgang sowie eine optische Anzeige. Neben verschiedenen Impulszahlen und Impulsfolgen (bis zu acht in einem Gerät sind realisierbar) sowie Betriebsspannungen (auch 10 Volt Versorgungsspannung bei TTL-Kompatibilität), wird der **IMG60A** als Standard mit einem 2m langen Kabel geliefert. Für seine Befestigung sind sowohl an der Frontseite drei M4-Gewindebohrungen, als auch eine Nut für die Befestigung mit drei Spannpratzen von der Montage-seite her, vorgesehen.

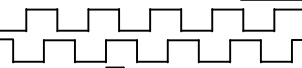

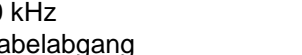


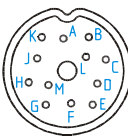
Technische Daten

mechanische Kennwerte:

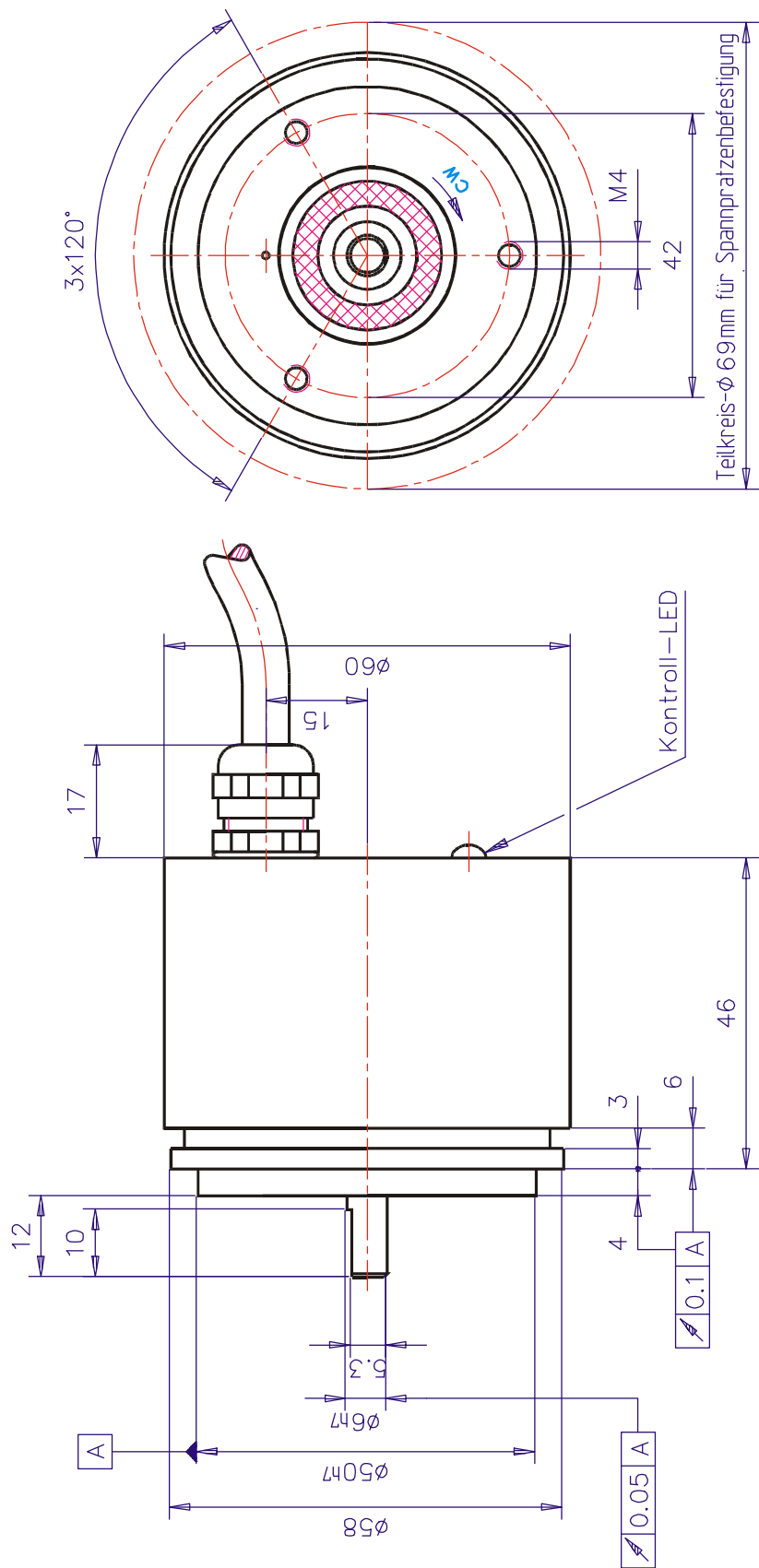
| | |
|----------------------------|--|
| Lagerflansch mit Gehäuse: | Aluminium massiv (korrosionsbeständigeres Aluminium AlMg1SiCu) |
| Achse: | Edelstahl (rostfrei) |
| Flanschdurchmesser: | 58 mm |
| Gehäusedurchmesser: | 60 mm |
| Achsdurchmesser: | 10 mm oder 6 mm |
| Betriebstemperatur: | 0 ÷ +80 °C (-30 ÷ +110 °C auf Anfrage) |
| Klimaklasse (IEC 721-3-3): | 3K3 Typ B |
| Relative Feuchte: | ≤ 75 % im Jahresmittel, max. ≤ 85 % |
| Schutzart (EN 60529): | IP64 |
| Drehzahl: | max. 10000 min ⁻¹ |
| Achsbelastung: | max. 40 N axial max. 60 N radial |
| Anlaufdrehmoment: | 0.6 Ncm (bei 25 °C) |
| Vibration (IEC 68-2-6): | ≤ 100 m/s ² 10 g (bei 10-2000 Hz) |
| Schock (IEC 68-2-27): | ≤ 100 m/s ² 10 g (während 6 ms) |
| Masse: | 320 g |


elektrische Kennwerte:

| | | |
|--|--|--|
| Betriebsspannung: | 5 Volt DC ±10 % »IT« | 10 ÷ 24 Volt DC ±10 % »TI« |
| Restwelligkeit: | 50 mVss | 100 mVss |
| Stromaufnahme: | ≤ 50 mA (unbelastet) | ≤ 50 mA (unbelastet) |
| Ausgangsschaltung: | TTL; RS422 kompatibel | HTL |
| Ausgangsbelastung: | 80 mA | 80 mA |
| Ausgangssignale: | Kanal A:  Kanal B:  Kanal N:  | Impulsdauer T = Schwingungsdauer T = 2π = 360°. 90° Phasenversatz von Kanal B zu Kanal A. Impuls-Pausen-Verhältnis 1:1. Impulstoleranz ±20°. |
| (Ansicht auf die Achse und Drehung cw) | | |
| Impulszahl pro Umdrehung: | max. 10000 | |
| Abtastfrequenz: | max. 200 kHz | |
| Anschluß: | axialer Kabelabgang | |

| Funktion | Stift | Farbe | Polbild |
|-----------------|-------|---------|---|
| +U _B | L | braun |  |
| 0 Volt | M | weiß | |
| Kanal A | A | grün | |
| Kanal A inv. | B | gelb | |
| Kanal B | C | grau | |
| Kanal B inv. | D | rosa | |
| Kanal N | E | Blau | |
| Kanal N inv. | F | Rot | Ansicht auf die Stiftseite |
| Fehlerkanal | G | schwarz | |

Weitergabe sowie Vervielfältigung dieser Unterlage, Verwertung und Mitteilung ihres Inhalts nicht gestattet, soweit nicht ausdrücklich zugestanden.
Zuwendungen verpflichten zu Schadenersatz. Alle Rechte für den Fall der Patenterteilung oder Gebrauchsmuster-Eintragung vorbehalten.



| | | | | | | | | |
|-------|----------|-------|------|----------|--|----------|--------------------------|---------|
| | | | | | Datum | Name | IMG60A-____-ABN-__-K2-V3 | |
| | | | | | Bearb. 11.05.03 | B. Kruse | | |
| | | | | | Gepr. | | | |
| | | | | | Norm. | | | |
| | | | | |  Drehimpulsgeber GmbH 50259 Pulheim | | | Blatt |
| | | | | | | | | |
| | | | | | | | | Blätter |
| Zust. | Änderung | Datum | Nam. | Ursprung | Ersatz für: | | Ersetzt durch: | |
| | | | | | | | | |