

IMG40S-.....-S2-V3



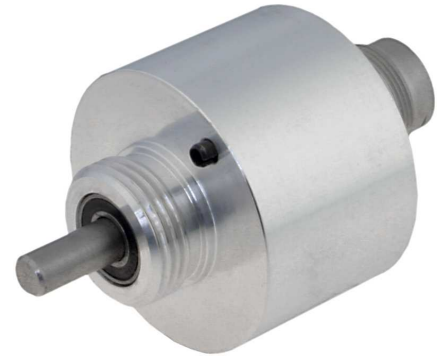
Beschreibung

Der **IMG40S** ist ein robuster Drehimpulsgeber mit Schraubflansch. Sein M20x1.5-Feingewinde dient mit der zum Lieferumfang gehörenden Mutter der einfachen Montage in eine entsprechende Bohrung. Durch die Integration von Lagerflansch und Gehäuse eignet sich dieses Gerät besonders für den industriellen Einsatz.

Die neuentwickelte Optoelektronik dieses Inkrementalencoders gewährleistet durch differentielle Abtastung der Codescheibe ebenso eine hohe technische Zuverlässigkeit.

Neben verschiedenen Impulszahlen und Impulsfolgen (bis zu drei in einem Gerät sind realisierbar) sowie Betriebsspannungen (auch 10 Volt Versorgungsspannung bei TTL-Kompatibilität), wird der **IMG40S** als Standard mit 8-poligem Flanschstecker oder mit 2 m langem Kabel geliefert.

Der IMG40S eignet sich besonders für geringe bis mittlere mechanische Belastungen und hohe Drehzahlen.



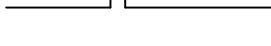


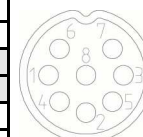
Technische Daten

mechanische Kennwerte:

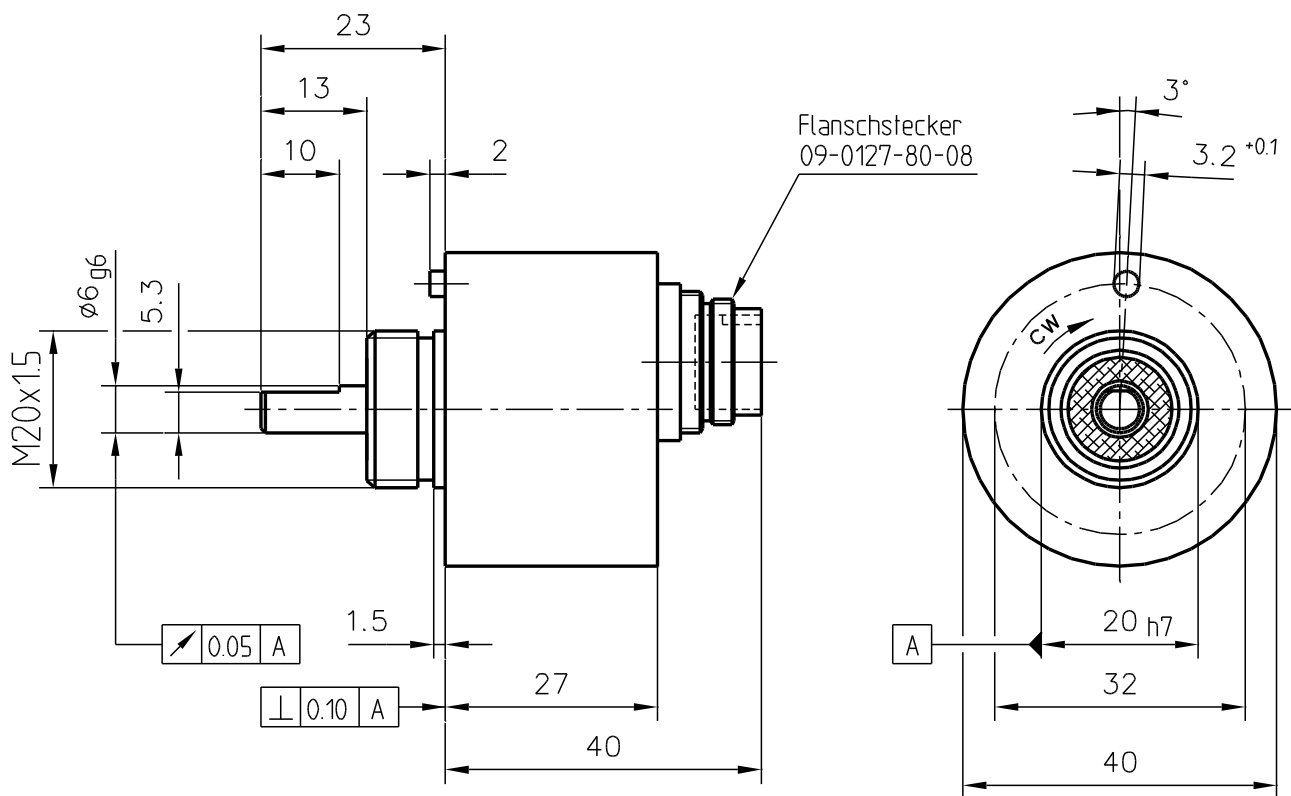
Lagerflansch mit Gehäuse:	Aluminium massiv (Edelstahl auf Anfrage)
Achse:	Edelstahl (rostfrei)
Flanschdurchmesser:	40 mm (Flansch mit Gehäuse)
Achsdurchmesser:	6 mm
Betriebstemperatur:	0 ÷ +80 °C (-30 ÷ +110 °C auf Anfrage)
Klimaklasse (IEC 721-3-3):	3K3 Typ B
Relative Feuchte:	≤ 75 % im Jahresmittel, max. ≤ 85 %
Schutzart (EN 60529):	IP64
Drehzahl:	max. 10000 min ⁻¹
Achsbelastung:	max. 10 N axial max. 20 N radial
Anlaufdrehmoment:	0.15 Ncm (bei 25 °C)
Vibration (IEC 68-2-6):	≤ 50 m/s ² ≈ 5 g (bei 10-2000 Hz)
Schock (IEC 68-2-27):	≤ 50 m/s ² ≈ 5 g (während 6 ms)
Masse:	96 g

elektrische Kennwerte:

Betriebsspannung:	5 Volt DC ±10 % »IT«	10 ÷ 24 Volt DC ±10 % »TI«
Restwelligkeit:	50 mVss	100 mVss
Stromaufnahme:	≤ 50 mA (unbelastet)	≤ 50 mA (unbelastet)
Ausgangsschaltung:	TTL; RS422 kompatibel	HTL
Ausgangsbelastung:	80 mA	80 mA
Ausgangssignale:	Kanal A:  Kanal B:  Kanal N:  (Ansicht auf die Achse und Drehung cw)	Impulsdauer T = Schwingungsdauer T = 2π = 360° 90° Phasenversatz von Kanal B zu Kanal A. Impuls-Pausen-Verhältnis 1:1. Impulstoleranz ±20°.
Impulszahl pro Umdrehung:	max. 3600	
Abtastfrequenz:	max. 200 kHz	
Anschluß:	axialer 8-poliger Stecker	

Funktion	Farbe	Stift	Polbild
+U _B	braun	4	 Ansicht auf die Stiftseite
0 Volt	weiß	2	
Kanal A	grün	3	
Kanal A inv.	gelb	5	
Kanal B	grau	1	
Kanal B inv.	rosa	6	
Kanal N	blau	7	
Kanal N inv.	rot	8	

Weitergabe sowie Vervielfältigung dieser Unterlage, Verwertung und Mitteilung ihres Inhalts nicht gestattet, soweit nicht ausdrücklich zugestanden. Zuwiderhandlungen verpflichten zu Schadenersatz. Alle Rechte für den Fall der Patenterteilung oder Gebrauchsmuster-Eintragung vorbehalten.



zulässiges
Anziehdrehmoment
 $T_{A_{zul.}} = 5 \text{ Nm}$

				Allgemein- toleranzen DIN 7168-m		Oberflächen DIN ISO 1302 Reihe 1		Maßstab 1:1		Gewicht 96g	
								Werkstoff:			
					Datum	Name		img40S-____-ABN-__-S2-V3			
				Bearb.	06.02.03	B. Kruse					
				Gepr.							
				Norm.							
								00.7-0018064			
				Drehimpulsgeber GmbH 50259 Pulheim							
Zust.		Änderung		Datum		Nam.		Ursprung		Ersatz für:	
										Ersetzt durch:	