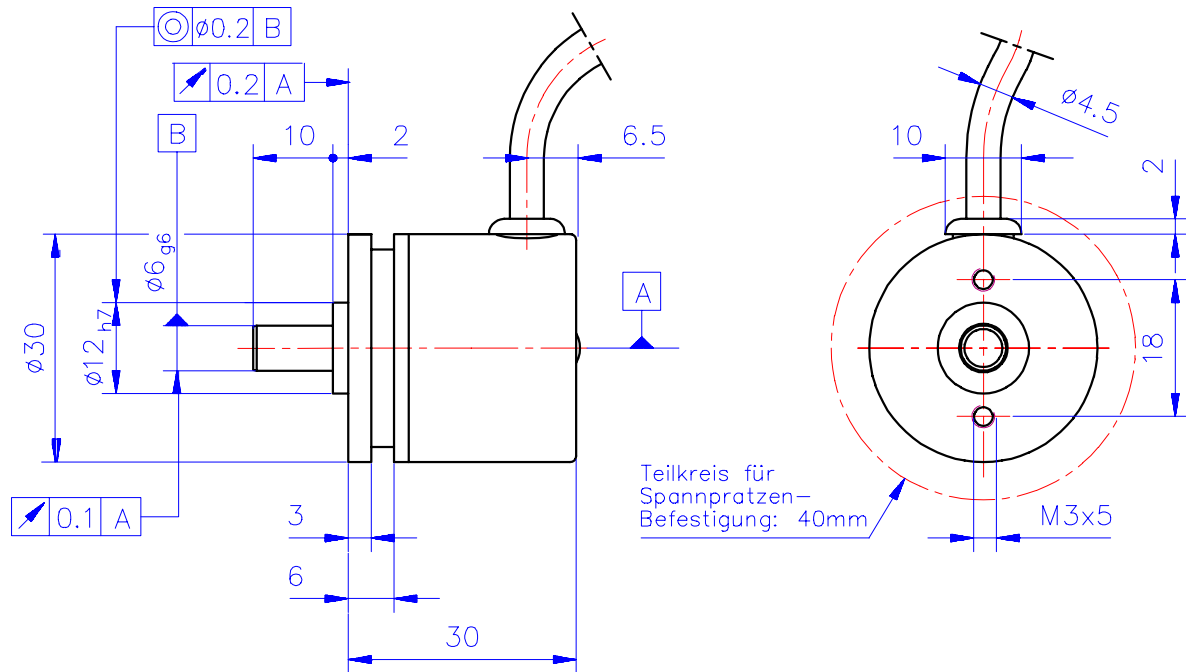


IMG 30 K

img
Drehimpulsgeber GmbH



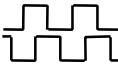
Beschreibung

Der **IMG30K** ist ein kleiner robuster Drehimpulsgeber mit Servo-Klemmflansch für den industriellen Einsatz. Mit einem Außendurchmesser von 30 mm sowie einer 10 mm langen Welle mit Durchmesser 6 mm, besticht er in seiner Klasse durch seine geringe Größe. Er kann sowohl mit zwei M3 Gewindeschrauben von der Frontseite, als auch mit drei Spannpratzen von der Montageseite her, befestigt werden.

Neben verschiedenen Impulszahlen (max. 500 Impulse), Impulsfolgen sowie Betriebsspannungen, wird der **IMG30K** als Standard mit 2 m Kabel geliefert.

Der **IMG30L** eignet sich besonders für mittlere mechanische Belastungen und mittlere Drehzahlen.

Technische Daten

mechanische Kennwerte		elektrische Kennwerte												
Gehäuse:	Aluminium (massiv)	Betriebsspannung:	5 Volt DC	10-24 V DC ±10%										
Lagerflansch:	Aluminium (massiv)	Restwelligkeit:	50 mVss	100 mVss										
Welle:	Rostfreier Edelstahl	Stromaufnahme:	< 20 mA	< 30 mA										
Außendurchmesser:	30 mm	(unbelastet)												
Wellendurchmesser:	6 mm	Ausgangsschaltung:	Gegentakt	Gegentakt										
Betriebstemperatur:	0 - 60 °C	Ausgangsbelastung:	25 mA	40 mA										
Schutzart DIN 40 050:	IP 64	Ausgangssignale:	 Impuls-Pausen-Verhältnis 1:1 Phasenversatz 90° (elektrisch) Toleranz ±20° (elektrisch)											
Drehzahl:	max. 8000 min ⁻¹	max. Abtastfrequenz:	50 kHz											
Wellenbelastung:	axial max. 5 N radial max. 10 N	Impulszahl:	50 - 360 [500] (pro Umdrehung)											
Anlaufdrehmoment:	0,15 Ncm bei 25 °C	Anschlußart:	Kabel axial / radial											
Vibration:	<50 m/s² (bei 10-2000 Hz)	Anschlußbelegung:	<table><tr><th>Funktion</th><th>Farbe</th></tr><tr><td>+U_B</td><td>braun</td></tr><tr><td>0 Volt</td><td>weiß</td></tr><tr><td>Kanal A</td><td>grün</td></tr><tr><td>Kanal B</td><td>gelb</td></tr></table>	Funktion	Farbe	+U _B	braun	0 Volt	weiß	Kanal A	grün	Kanal B	gelb	
Funktion	Farbe													
+U _B	braun													
0 Volt	weiß													
Kanal A	grün													
Kanal B	gelb													
Stoß:	<50 m/s²													
Masse:	40 g													