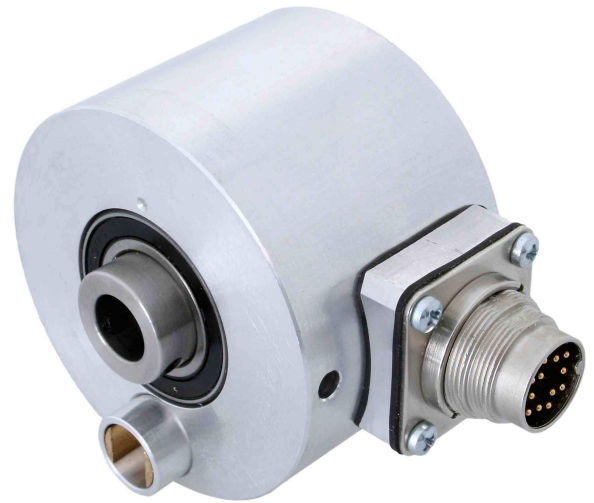


IMG60H-.....-S3-D5



Beschreibung

Der **IMG 60 H** ist ein robuster Drehimpulsgeber mit Hohlachse für den industriellen Einsatz. In der Hohlachse, deren Innendurchmesser 10 oder 12 mm beträgt, befinden sich zwei um 120° versetzte Gewindestifte für die Befestigung des Drehimpulsgebers an eine vorhandene Welle. Seine Rotation verhindert eine mitgelieferte Zylinderschraube als Drehmomentstütze, die über eine Gleitgabel im Flansch des Drehimpulsgebers spielfrei einliegt. Die neu entwickelte Optoelektronik gewährleistet eine hohe technische Zuverlässigkeit. Die Codescheibe wird differentiell abgetastet und eine integrierte Sendestromregelung für die IR-LED sorgt stets für gleichbleibende Lichtverhältnisse. Weiterhin verfügt das Gerät über einen Fehlermeldeausgang mit optischer Anzeige. Neben verschiedenen Impulszahlen und Impulsfolgen (bis zu acht in einem Gerät sind realisierbar) sowie Betriebsspannungen (auch 10 Volt Versorgungsspannung bei TTL-Kompatibilität), wird der **IMG 60 H** in den Varianten mit durchgehender oder mit nicht durchgehender Hohlachse geliefert.







Technische Daten

mechanische Kennwerte:

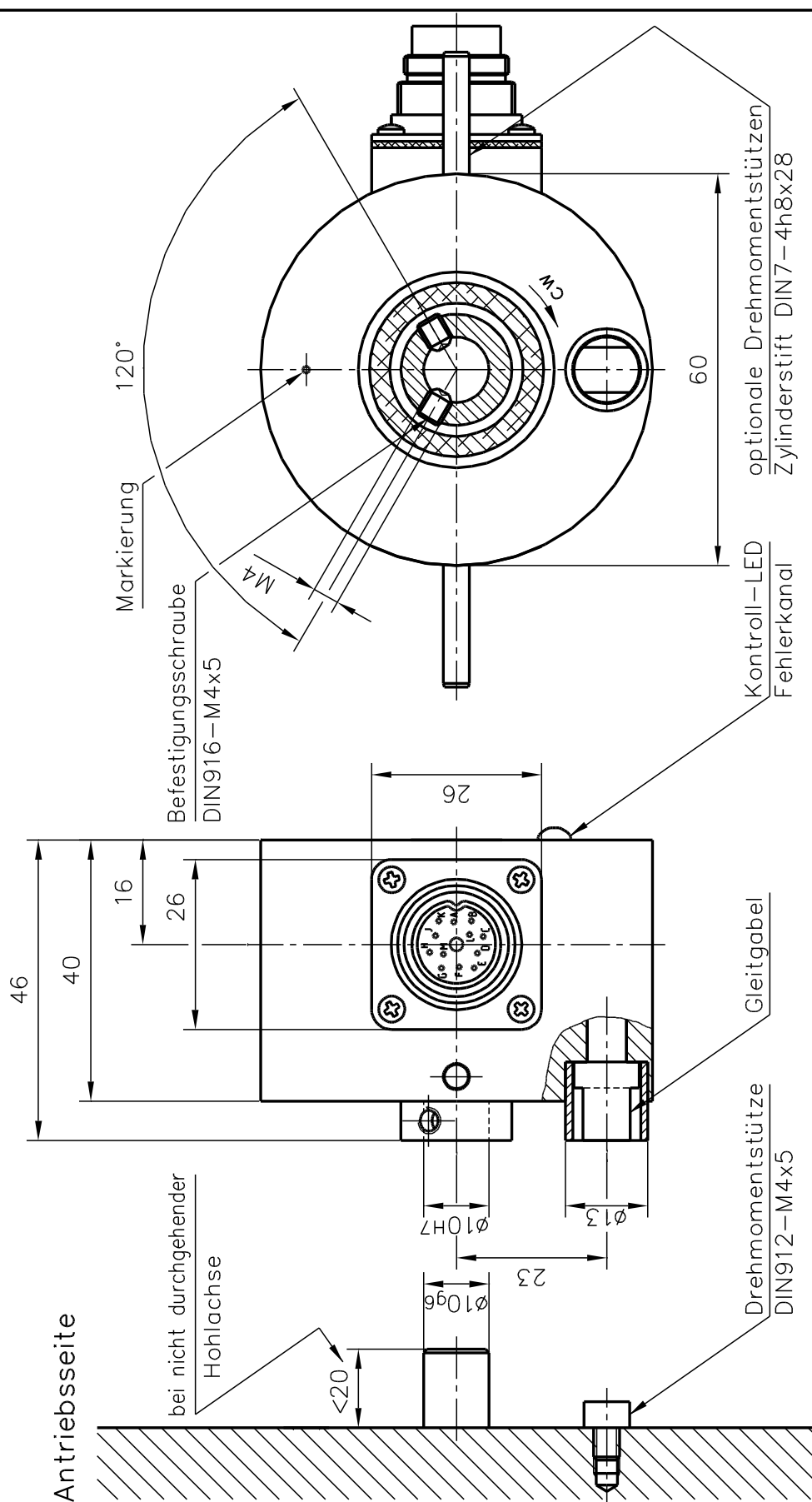
Lagerflansch mit Gehäuse: Aluminium massiv (Edelstahl auf Anfrage)
Achse: Edelstahl
Außendurchmesser: 60 mm
Innendurchmesser: 10 mm / 12 mm (8 mm auf Anfrage)
Betriebstemperatur: 0 ÷ +80 °C (-30 ÷ +110 °C auf Anfrage)
Schutzart DIN 40050: IP54
Drehzahl: max. 5600 min⁻¹
Anlaufdrehmoment: 1.6 Ncm bei 25 °C
Wellenversatz: axial max. 0.2 mm
radial max. 0.2 mm
Vibration: <100 m/s² (bei 10-2000 Hz)
Stoß: <100 m/s²
Masse: 270 g

elektrische Kennwerte:

Betriebsspannung: 5 Volt DC ±10% »IT« 10 ÷ 24 Volt DC ±10 % »TI«
Restwelligkeit: 50 mVss 100 mVss
Stromaufnahme: ≤ 50 mA (unbelastet) ≤ 50 mA (unbelastet)
Ausgangsschaltung: TTL; RS422 kompatibel HTL
Ausgangsbelastung: 80 mA 80 mA
Ausgangssignale: Kanal A:  Impulsdauer T = Schwingungsdauer T = 2π = 360°
(Ansicht auf die Achse und Drehung cw) Kanal B:  90° Phasenversatz von Kanal B zu Kanal A.
Kanal N:  Impulstoleranz ±20°. Impuls-Pausen-Verhältnis 1:1.
Ausgang Fehlermeldung: Offen-Kollektor / N-Kanal; im Fehlerfall leitend; Kontroll-LED leuchtet
Impulszahlen pro Umdrehung: bis 5000 (weitere Impulszahlen möglich)
Abtastfrequenz: max. 200 kHz
Anschluß: Stecker radial

Funktion	Stift	Farbe	Polbild
+U _B	L	braun	 Ansicht auf die Stiftseite
0 Volt	M	weiß	
Kanal A	A	grün	
Kanal A inv.	B	gelb	
Kanal B	C	grau	
Kanal B inv.	D	rosa	
Kanal N	E	blau	
Kanal N inv.	F	rot	
Fehlerkanal	G	schwarz	

Weitergabe sowie Vervielfältigung dieser Unterlage, Verwertung und Mitteilung ihres Inhalts nicht gestattet, soweit nicht ausdrücklich zugestanden. Zuwiderhandlungen verpflichten zu Schadenersatz. Alle Rechte für den Fall der Patenterteilung oder Gebrauchsmuster-Eintragung vorbehalten.



				Allgemein- toleranzen DIN 7168-m		Oberflächen DIN ISO 1302 Reihe 1		Maßstab 1:1		(Gewicht)	
								Werkstoff:			
					Datum	Name		IMG60H-____-ABN-__-S3-D5			
				Bearb.	05.05.03	B. Kruse					
				Gepr.							
				Norm.							
								00.7-0015035			
				Drehimpulsgeber GmbH 50259 Pulheim							
Zust.		Änderung		Datum		Nam.		Ursprung		Ersatz für:	
										Ersetzt durch:	