

IMG60B-.....-S2-V5

Beschreibung

Der **IMG60B** ist ein robuster Drehimpulsgeber mit Klemmflansch für den industriellen Einsatz. Er ist aus einem gegen Korrosion beständigeren Aluminium gefertigt und entspricht der Schutzart bis IP 67. Sein Gehäusedurchmesser von 60 mm sowie seine 10 mm starke Achse ermöglichen höchste Strapazierfähigkeit. Die neuentwickelte Optoelektronik gewährleistet ebenso eine hohe technische Zuverlässigkeit. Die Codescheibe wird differentiell abgetastet und eine integrierte Sendestromregelung für die IR-LED sorgt stets für gleichbleibende Lichtverhältnisse. Weiterhin verfügt das Gerät über einen Fehlermeldeausgang mit optischer Anzeige. Neben verschiedenen Impulszahlen und Impulsfolgen (bis zu acht in einem Gerät sind realisierbar) sowie Betriebsspannungen (auch 10 Volt Versorgungsspannung bei TTL-Kompatibilität), wird der **IMG60B** als Standard mit einem 12 poligen Flanschstecker geliefert. Für seine Befestigung sind sowohl an der Frontseite drei M4-Gewindebohrungen, als auch drei M3-Gewindebohrungen vorgesehen.



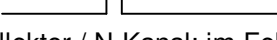


Technische Daten

mechanische Kennwerte:

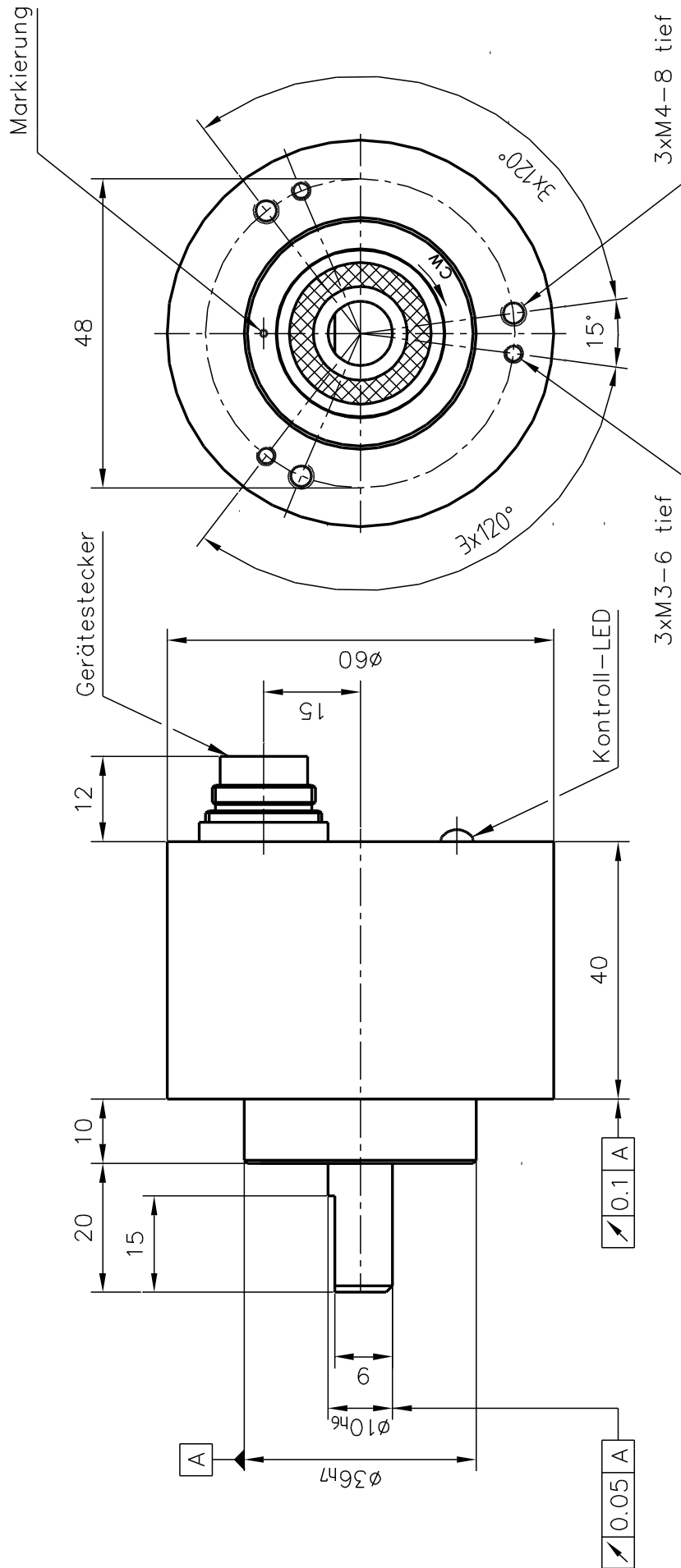
Lagerflansch mit Gehäuse:	Aluminium massiv (korrosionsbeständigeres Aluminium AlMg1SiCu)
Achse:	Edelstahl (rostfrei)
Flanschdurchmesser:	60 mm
Gehäusedurchmesser:	60 mm
Achsdurchmesser:	10 mm oder auf 6 mm abgesetzt
Betriebstemperatur:	0 ÷ +80 °C (-30 ÷ +110 °C auf Anfrage)
Klimaklasse (IEC 721-3-3):	3K3 Typ B
Relative Feuchte:	≤ 75 % im Jahresmittel, max. ≤ 85 %
Schutzart (EN 60529):	IP64
Drehzahl:	max. 10000 min ⁻¹
Achsbelastung:	max. 40 N axial max. 60 N radial
Anlaufdrehmoment:	0.6 Ncm (bei 25 °C)
Vibration (IEC 68-2-6):	≤ 100 m/s ² ≈ 10 g (bei 10-2000 Hz)
Schock (IEC 68-2-27):	≤ 100 m/s ² ≈ 10 g (während 6 ms)
Masse:	320 g

elektrische Kennwerte:

Betriebsspannung:	5 Volt DC ±10%	10 ÷ 24 Volt DC ±10 %, max. 30 Volt
Restwelligkeit:	50 mVss	100 mVss
Stromaufnahme:	≤ 50 mA (unbelastet)	≤ 50 mA (unbelastet)
Ausgangsschaltung:	TTL; RS422 kompatibel	HTL
Ausgangsbelastung:	80 mA	80 mA
Ausgangssignale:	Kanal A:  Kanal B:  Kanal N: 	Impulsdauer T = Schwingungsdauer T = 2π = 360°. 90° Phasenversatz von Kanal B zu Kanal A. Impuls-Pausen-Verhältnis 1:1. Impulstoleranz ±20°.
Ausgang Fehlermeldung:	Offen-Kollektor / N-Kanal; im Fehlerfall leitend; Kontroll-LED leuchtet	
Impulszahl pro Umdrehung:	max. 10000	
Abtastfrequenz:	max. 200 kHz	
Anschluß:	axialer 12-poliger Stecker	

Funktion	Stift	Farbe	Polbild
+U _B	L	braun	
0 Volt	M	weiß	
Kanal A	A	grün	
Kanal A inv.	B	gelb	
Kanal B	C	grau	
Kanal B inv.	D	rosa	
Kanal N	E	Blau	
Kanal N inv.	F	Rot	
Fehlerkanal	G	schwarz	

Weitergabe sowie Vervielfältigung dieser Unterlage, Verwertung und Mitteilung ihres Inhalts nicht gestattet, soweit nicht ausdrücklich zugestanden. Zuwiderhandlungen verpflichten zu Schadenersatz. Alle Rechte für den Fall der Patenterteilung oder Gebrauchsmuster-Eintragung vorbehalten.



				Datum	Name	img60B-____-ABN-__-S2-V5
			Bearb.	07.08.02	B. Kruse	
			Gepr.			
			Norm.			
				img		00.7-0015054
				Drehimpulsgeber GmbH		
				50259 Pulheim		Blatt 2
						2 Blätter
Zust.	Änderung	Datum	Nam.	Ursprung	Ersatz für:	Ersetzt durch: