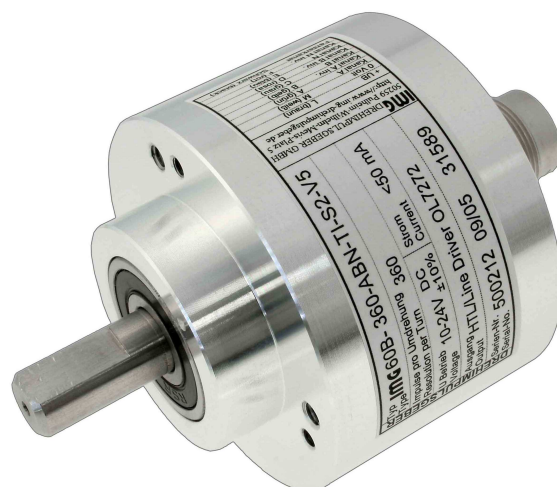


Beschreibung

Der **IMG60B** ist ein robuster Drehimpulsgeber mit Klemmflansch für den industriellen Einsatz. Er ist aus einem gegen Korrosion beständigeren Aluminium gefertigt und entspricht der Schutzart bis IP 67. Sein Gehäusedurchmesser von 60 mm sowie seine 10 mm starke Achse ermöglichen höchste Strapazierfähigkeit. Die neuentwickelte Optoelektronik gewährleistet ebenso eine hohe technische Zuverlässigkeit. Die Codescheibe wird differentiell abgetastet und eine integrierte Sendestromregelung für die IR-LED sorgt stets für gleichbleibende Lichtverhältnisse. Weiterhin verfügt das Gerät über einen Fehlermeldeausgang mit optischer Anzeige. Dieser spezielle Drehimpulsgeber gibt je Umdrehung 8 Impulsfolgen mit unterschiedlichen Impulszahlen in definierter Lage zueinander aus. Als Standard wird dieser **IMG60B** mit einem 12 poligen Flanschstecker geliefert. Für seine Befestigung sind sowohl an der Frontseite drei M4-Gewindebohrungen, als auch drei M3-Gewindebohrungen vorgesehen.



Technische Daten

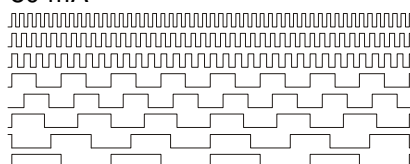
mechanische Kennwerte:

Lagerflansch mit Gehäuse: Aluminium massiv (korrosionsbeständigeres Aluminium AlMg1SiCu)
 Achse: Edelstahl (rostfrei)
 Flanschdurchmesser: 60 mm
 Gehäusedurchmesser: 60 mm
 Achsdurchmesser: 10 mm
 Betriebstemperatur: 0 ÷ +80 °C
 Klimaklasse (IEC 721-3-3): 3K3 Typ B
 Relative Feuchte: ≤ 75 % im Jahresmittel, max. ≤ 85 %
 Schutzart (EN 60529): IP64
 Drehzahl: max. 10000 min⁻¹
 Achsbelastung: max. 40 N axial
 max. 60 N radial
 Anlaufdrehmoment: 0.6 Ncm (bei 25 °C)
 Vibration (IEC 68-2-6): ≤ 100 m/s² ≈ 10 g (bei 10-2000 Hz)
 Schock (IEC 68-2-27): ≤ 100 m/s² ≈ 10 g (während 6 ms)
 Masse: 320 g

elektrische Kennwerte:

Betriebsspannung: 10 ÷ 24 Volt DC ±10%
 Restwelligkeit: 100 mVss
 Stromaufnahme: ≤ 50 mA (unbelastet)
 Ausgangsschaltung: HTL
 Ausgangsbelastung: 80 mA
 Ausgangssignale:

(Ansicht auf die Achse und Drehung cw)



Impulsdauer T = Schwingungsdauer T = 2π = 360°.
 90° Phasenversatz von Kanal B zu Kanal A.
 Impuls-Pausen-Verhältnis 1:1.
 Impulstoleranz ±20°.

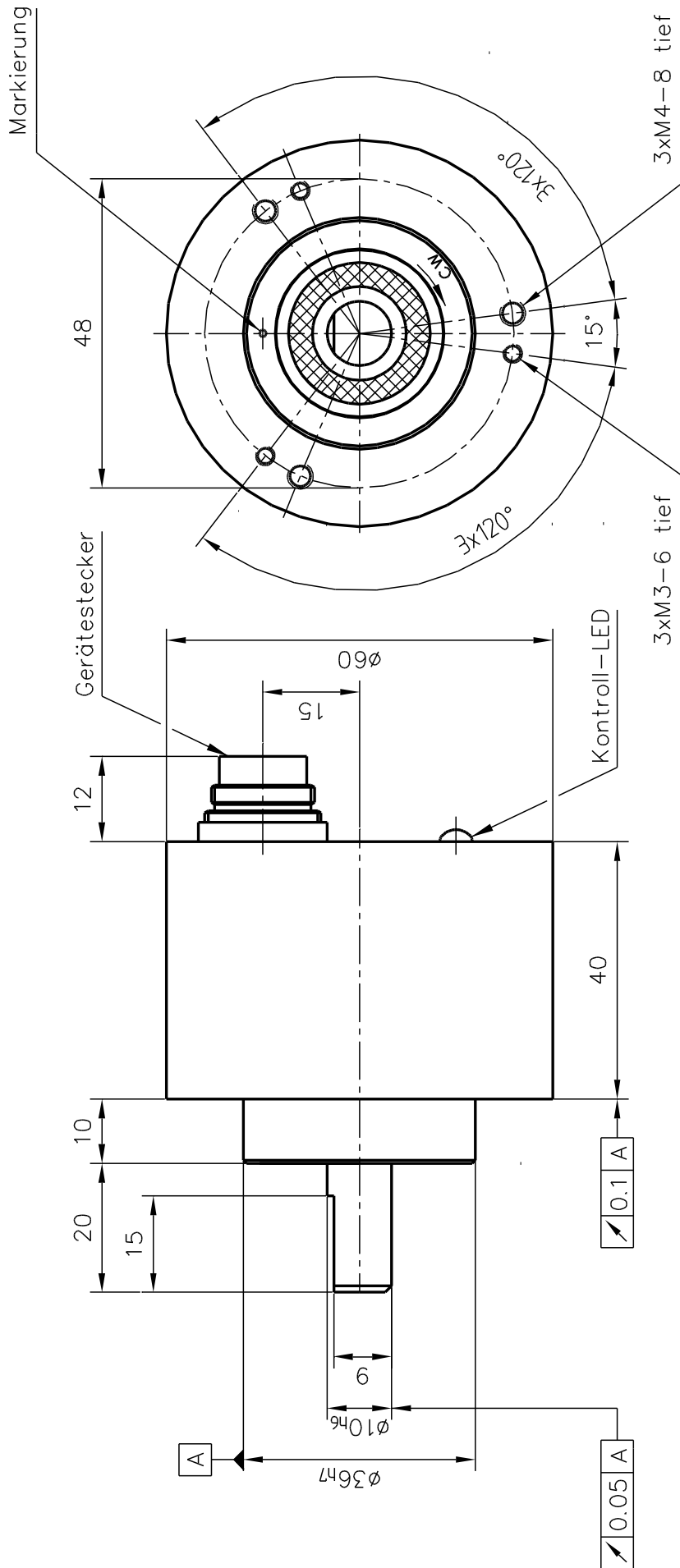
Ausgang Fehlermeldung: Offen-Kollektor / N-Kanal; im Fehlerfall leitend; Kontroll-LED leuchtet
 Impulszahl pro Umdrehung: 8 Kanal A/B
 48/6 Kanal C/D
 40/5 Kanal E/F
 32/4 Kanal G/H

Abtastfrequenz: max. 200 kHz
 Anschluß: axialer 12-poliger Stecker

Funktion	Stift	Farbe	Polbild
+U _B	L	braun	
0 Volt	M	weiß	
Kanal A	A	grün	
Kanal B	B	gelb	
Kanal C	C	grau	
Kanal D	D	rosa	
Kanal E	E	Blau	
Kanal F	F	Rot	
Kanal G	G	schwarz	
Kanal H	H	violett	
Fehlerkanal	K	grau/rosa	

Ansicht auf die Stiftseite

Weitergabe sowie Vervielfältigung dieser Unterlage, Verwertung und Mitteilung ihres Inhalts nicht gestattet, soweit nicht ausdrücklich zugestanden. Zuwiderhandlungen verpflichten zu Schadenersatz. Alle Rechte für den Fall der Patenterteilung oder Gebrauchsmuster-Eintragung vorbehalten.



					Datum	Name	IMG60B-SKB4-A+H-PT-S2-SB4
				Bearb.	11.01.05	B. Kruse	
				Gepr.			
				Norm.			
				img Drehimpulsgeber GmbH 50259 Pulheim			00.7-00151.B4
							Blatt 2
							2 Blätter
Zust.	Änderung	Datum	Nam.	Ursprung			Ersatz für:
							Ersetzt durch: