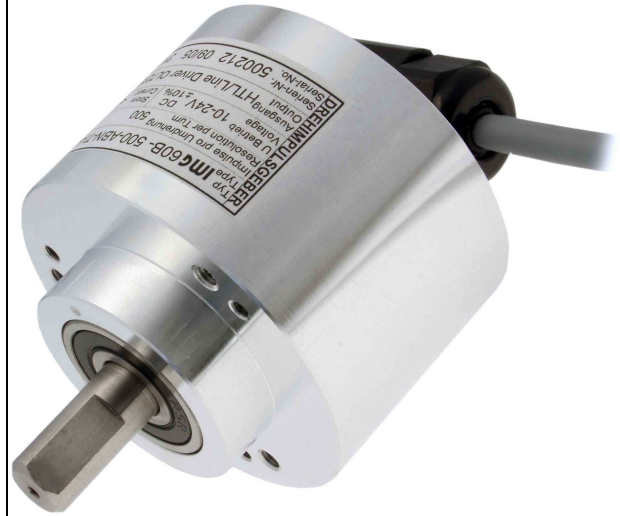


IMG60B-.....-K3-V5



Beschreibung

Der **IMG60B** ist ein robuster Drehimpulsgeber mit Klemmflansch für den industriellen Einsatz. Er ist aus einem gegen Korrosion beständigeren Aluminium gefertigt und entspricht der Schutzart bis IP 67. Sein Gehäusedurchmesser von 60 mm sowie seine 10 mm starke Achse ermöglichen höchste Strapazierfähigkeit. Die neuentwickelte Optoelektronik gewährleistet ebenso eine hohe technische Zuverlässigkeit. Die Codescheibe wird differentiell abgetastet und eine integrierte Sendestromregelung für die IR-LED sorgt stets für gleichbleibende Lichtverhältnisse. Weiterhin verfügt das Gerät über einen Fehlermeldeausgang mit optischer Anzeige. Neben verschiedenen Impulszahlen und Impulsfolgen (bis zu acht in einem Gerät sind realisierbar) sowie Betriebsspannungen (auch 10 Volt Versorgungsspannung bei TTL-Kompatibilität), wird dieser **IMG60B** als Standard mit einem 2 m langen Kabel geliefert. Für seine Befestigung sind sowohl an der Frontseite drei M4-Gewindebohrungen, als auch drei M3-Gewindebohrungen vorgesehen.

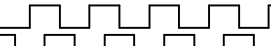
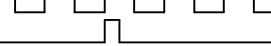
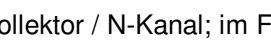


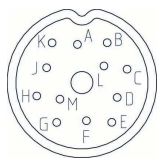
Technische Daten

mechanische Kennwerte:

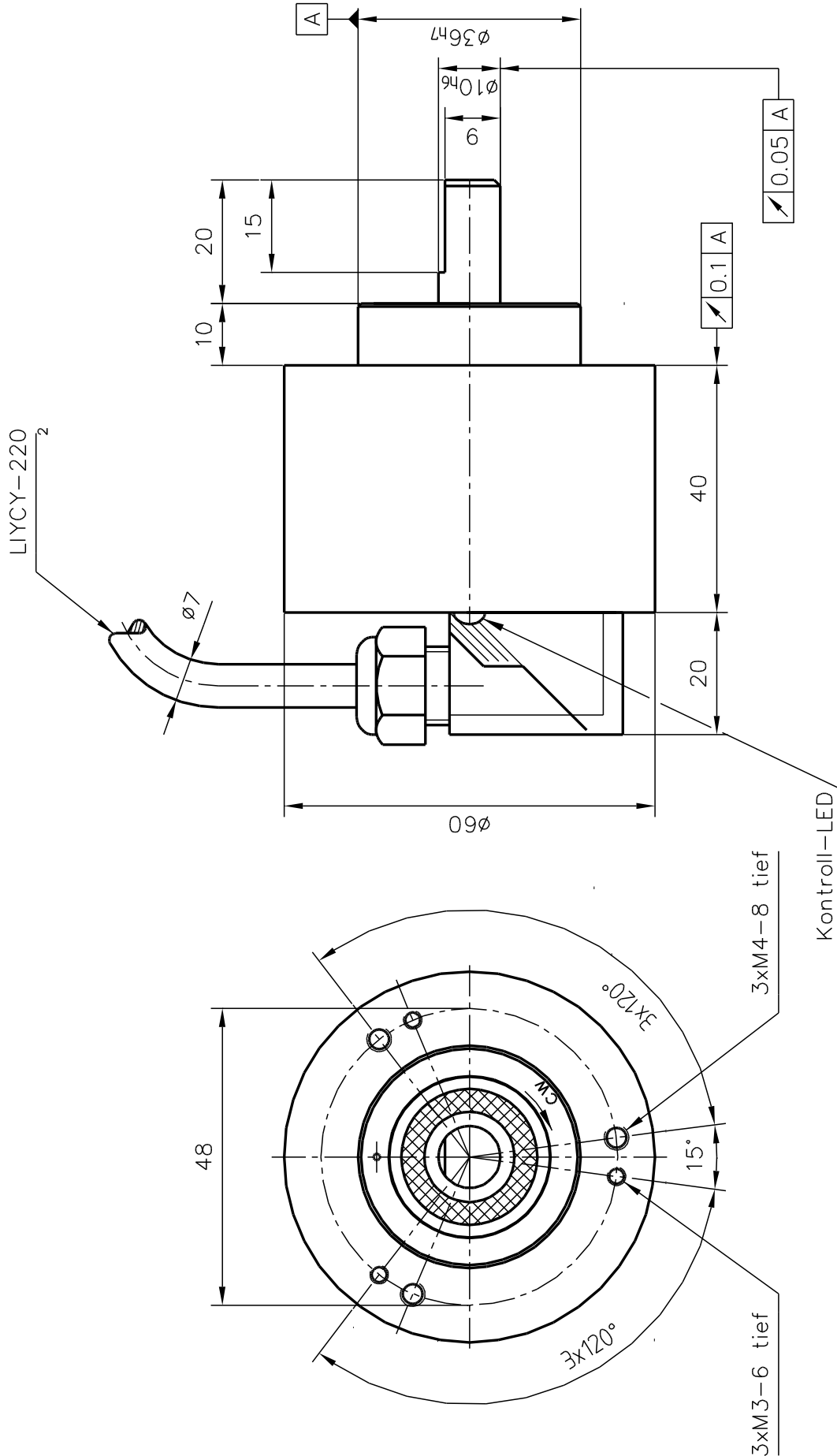
Lagerflansch mit Gehäuse: Aluminium massiv (korrosionsbeständigeres Aluminium AlMg1SiCu)
Achse: Edelstahl (rostfrei)
Flanschdurchmesser: 60 mm
Gehäusedurchmesser: 60 mm
Achsdurchmesser: 10 mm oder auf 6 mm abgesetzt
Betriebstemperatur: 0 ÷ +80 °C (-30 ÷ +110 °C auf Anfrage)
Klimaklasse (IEC 721-3-3): 3K3 Typ B
Relative Feuchte: ≤ 75 % im Jahresmittel, max. ≤ 85 %
Schutzart (EN 60529): IP64 ⇒ V5⇐ IP67 ⇒ V6⇐
Drehzahl: max. 10000 min⁻¹ max. 3000 min⁻¹ (Wellendichtring!)
Achsbelastung: max. 40 N axial max. 20 N axial
max. 60 N radial max. 30 N radial
Anlaufdrehmoment: 0.6 Ncm (bei 25 °C) 3 Ncm (bei 25 °C)
Vibration (IEC 68-2-6): ≤ 100 m/s² ≈ 10 g (bei 10-2000 Hz)
Schock (IEC 68-2-27): ≤ 100 m/s² ≈ 10 g (während 6 ms)
Masse: 320 g

elektrische Kennwerte:

Betriebsspannung: 5 Volt DC ±10% 10 ÷ 24 Volt DC ±10 %, max. 30 Volt
Restwelligkeit: 50 mVss 100 mVss
Stromaufnahme: ≤ 50 mA (unbelastet) ≤ 50 mA (unbelastet)
Ausgangsschaltung: TTL; RS422 kompatibel HTL
Ausgangsbelastung: 80 mA 80 mA
Ausgangssignale: Kanal A:  Impulsdauer T = Schwingungsdauer T = 2π = 360°
(Ansicht auf die Achse und Drehung cw) Kanal B:  90° Phasenversatz von Kanal B zu Kanal A.
Kanal N:  Impuls-Pausen-Verhältnis 1:1. Impulstoleranz ±20°.
Ausgang Fehlermeldung: Offen-Kollektor / N-Kanal; im Fehlerfall leitend; Kontroll-LED leuchtet
Impulszahl pro Umdrehung: max. 10000
Abtastfrequenz: max. 200 kHz
Anschluß: radialer Kabelabgang

Funktion	Stift	Farbe	Polbild
+U _B	L	braun	
0 Volt	M	weiß	
Kanal A	A	grün	
Kanal A inv.	B	gelb	
Kanal B	C	grau	
Kanal B inv.	D	rosa	
Kanal N	E	Blau	
Kanal N inv.	F	Rot	Ansicht auf die Stiftseite
Fehlerkanal	G	schwarz	

Weitergabe sowie Vervielfältigung dieser Unterlage, Verwertung und Mitteilung ihres Inhalts nicht gestattet, soweit nicht ausdrücklich zugestanden. Zuwiderhandlungen verpflichten zu Schadensersatz. Alle Rechte für den Fall der Patenterteilung oder Gebrauchsmuster-Eintragung vorbehalten.



				Datum	Name	IMG60B-____-ABN-__-K3-V5	
			Bearb.	02.11.04	B. Kruse		
			Gepr.				
			Norm.				
						00.7-00150572	
						Ersetzt durch:	
Zust.	Änderung	Datum	Nam.	Ursprung	Ersatz für:	Ersetzt durch:	Blatt 2 2 Blätter

img
Drehimpulsgeber GmbH
50259 Pulheim